

**REGIONE AUTONOMA DELLA VALLE D'AOSTA  
REGION AUTONOME DE LA VALLEÉ D'AOSTE**

UNITE' DES COMMUNES VALDOTAINES

**MONT-EMILIUS**

**COLLEGAMENTO DELLA PISTA CICLABILE VELODOIRE 7° LOTTO  
IN COMUNE DI SAINT-MARCEL**

CUP: H39B98000000006 - CIG: 810071055D

**PROGETTO DEFINITIVO**

**DOCUMENTAZIONE FOTOGRAFICA**

*Committente:*

Unité des Communes Valdôtaines Mont-Emilius

*Raggruppamento Temporaneo di Professionisti (RTP):*

Arch. Andrea MARCHISIO (mandatario)

Ing. Flavio LOVATO

Dott. Forestale Duilio GAL

Ing. Gianluca PECORARO

Dott. Geologo Stefano DE LEO

*Data:*

16 aprile 2022

# Legenda

## VARIE:



Confine comunale



Punti di ripresa fotografica

## TRATTI DEL PERCORSO CICLABILE<sup>(1)</sup>:



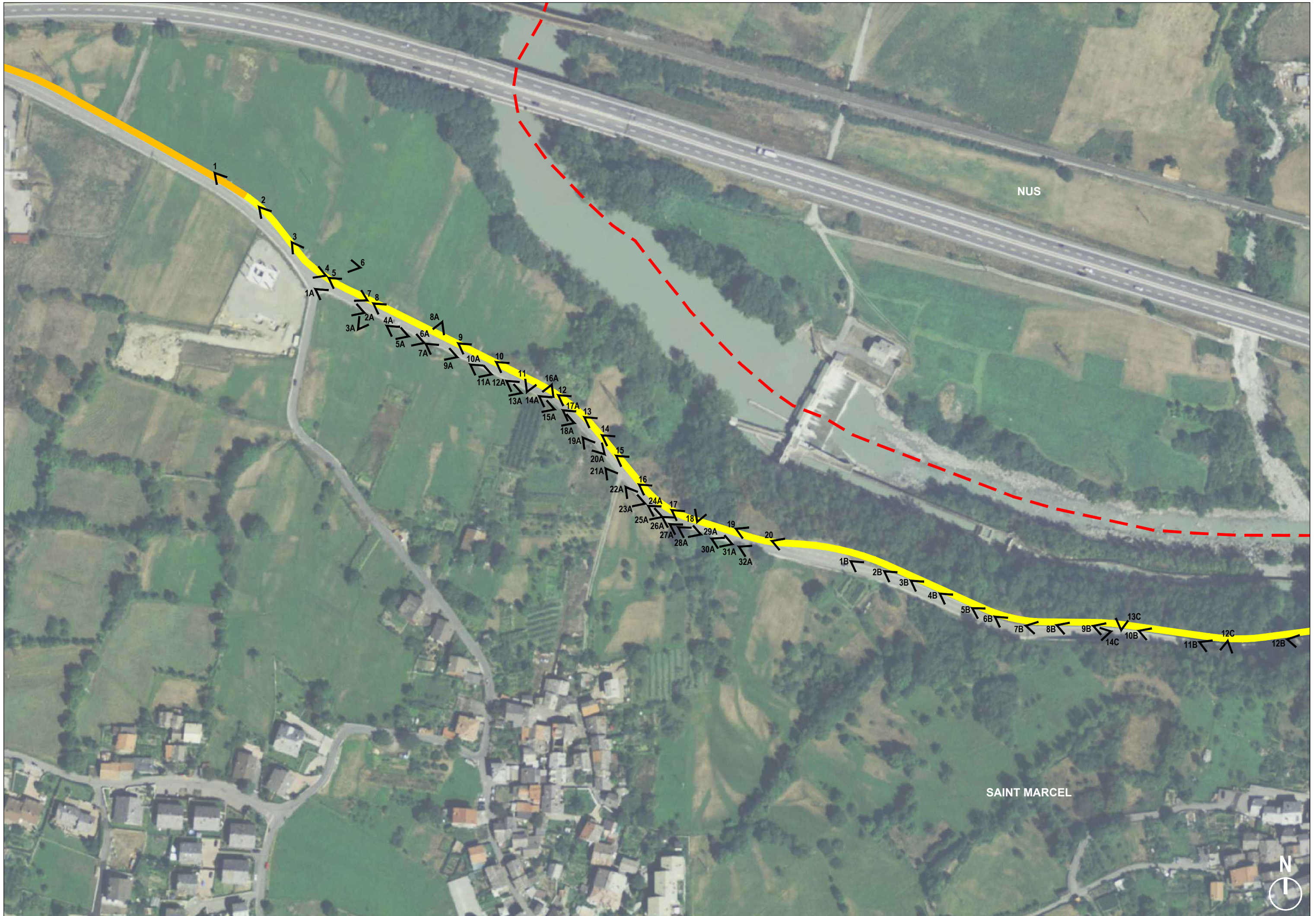
Tratto da realizzare ex novo



Tratti realizzati in precedenti lotti

(1) La larghezza del percorso ciclabile, prevista di 2,50 mt., risulta, per ovi motivi di rappresentazione grafica, fuori scala.





NUS

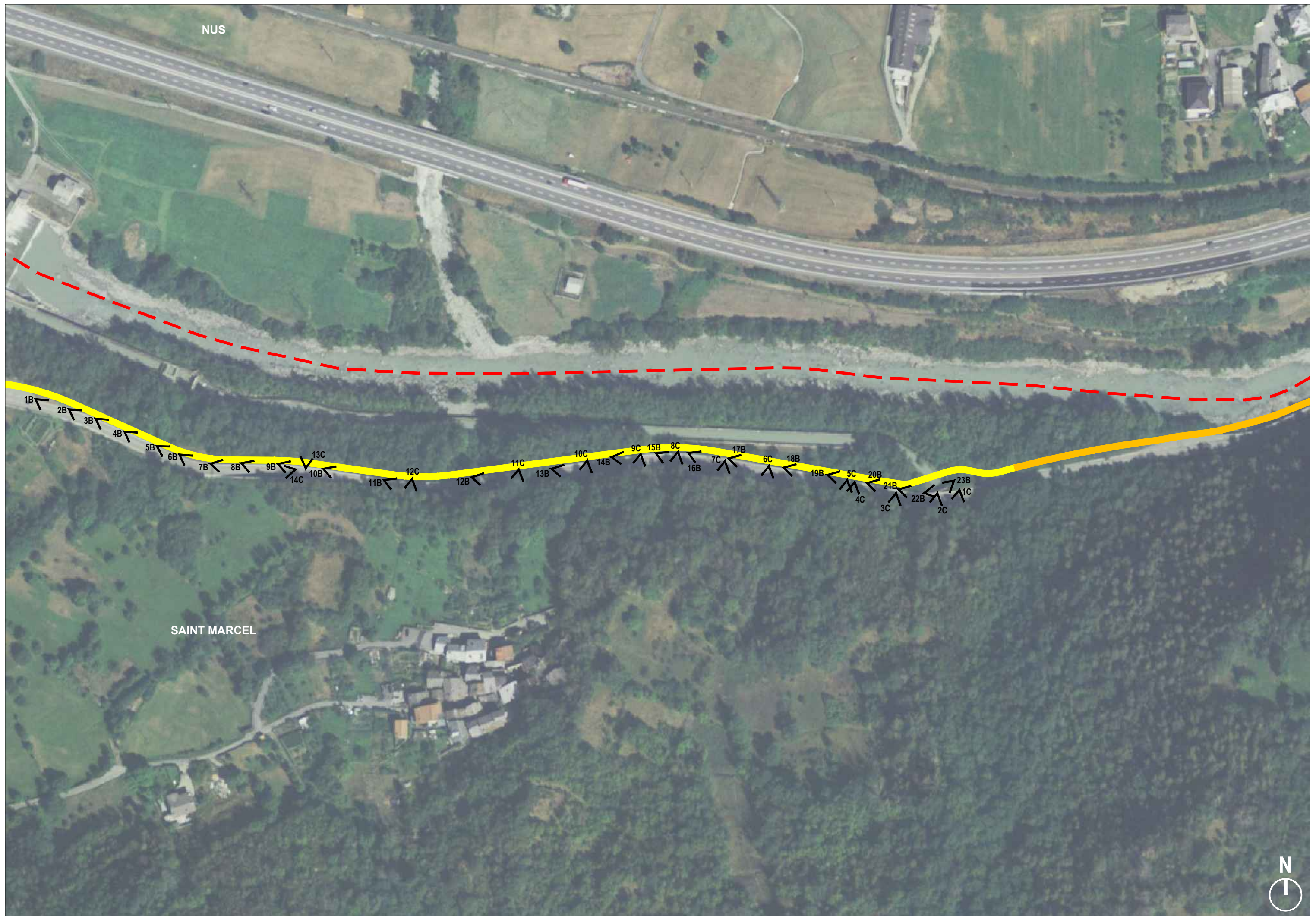
SAINT MARCEL





NUS

SAINT MARCEL





# RILIEVO FOTOGRAFICO

## PART. 1

LATO NORD STRADA ENVERS  
TRATTO "PARDINI MARMI" – SLARGO OLTRE RUSCELLO SURPIAN





Foto 1



Foto 2





Foto 3



Foto 4





Foto 5



Foto 6





Foto 7



Foto 8



Foto 9





Foto 10



Foto 11





Foto 12



Foto 13





Foto 14



Foto 15





Foto 16



Foto 17





Foto 18



Foto 19





Foto 20

# RILIEVO FOTOGRAFICO

## PART. 2

LATO SUD STRADA ENVERS  
TRATTO BIVIO SURPIAN – SLARGO OLTRE RUSCELLO SURPIAN





Foto 1A



Foto 2A





Foto 3A





Foto 4A



Foto 5A





Foto 6A



Foto 7A





Foto 8A



Foto 9A





Foto 10A



Foto 11A





Foto 12A



Foto 13A





Foto 14A



Foto 15A





Foto 16A



Foto 17A





Foto 18A



Foto 19A





Foto 20A



Foto 21A





Foto 22A



Foto 23A





Foto 24A

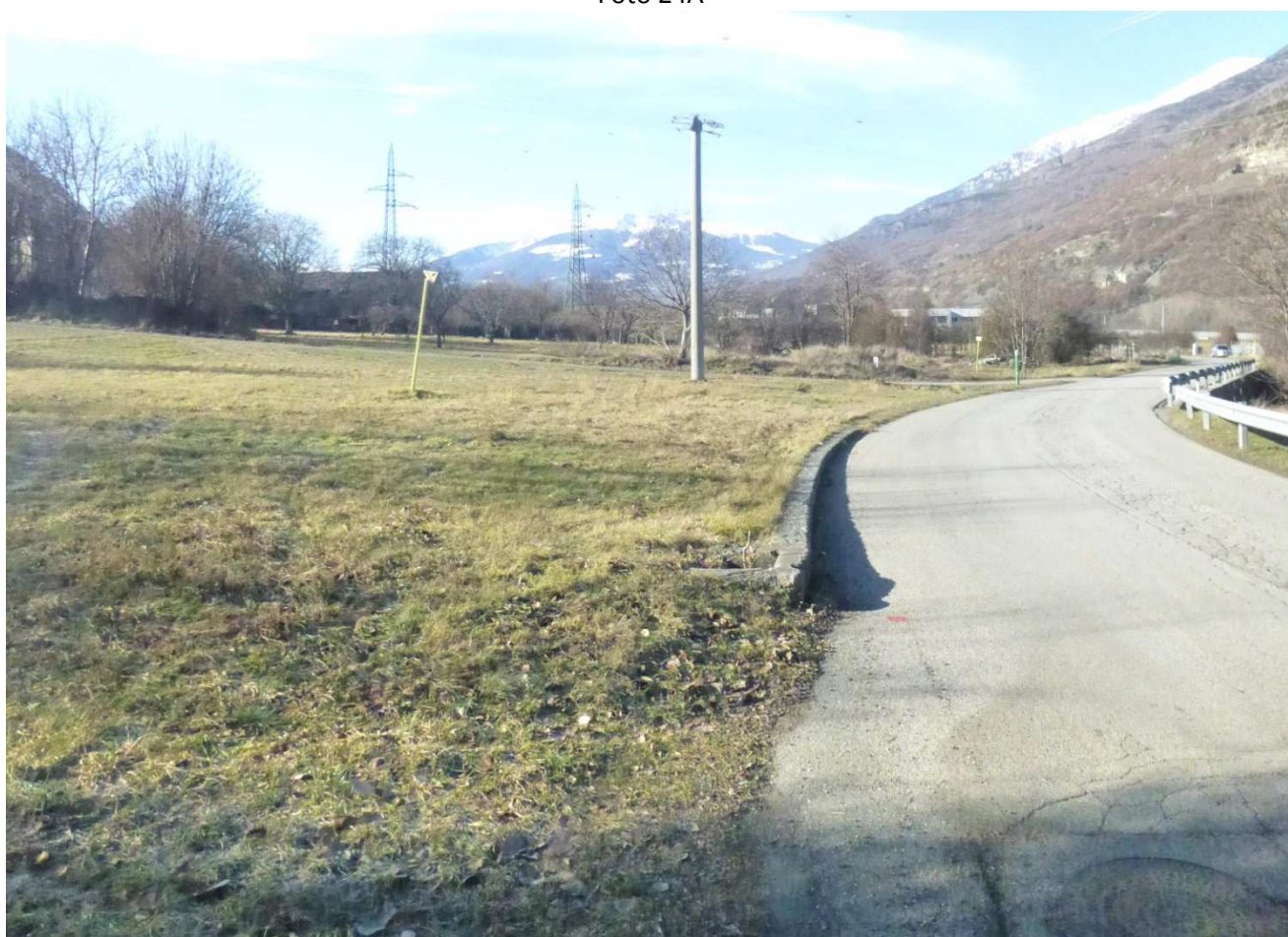


Foto 25A





Foto 26A



Foto 27A





Foto 28A



Foto 29A





Foto 30A



Foto 31A





Foto 32A



RILIEVO FOTOGRAFICO

PART. 3

LATO SUD STRADA ENVERS  
TRATTO SLARGO OLTRE RUSCELLO SURPIAN – CANALE CVA





Foto 1B

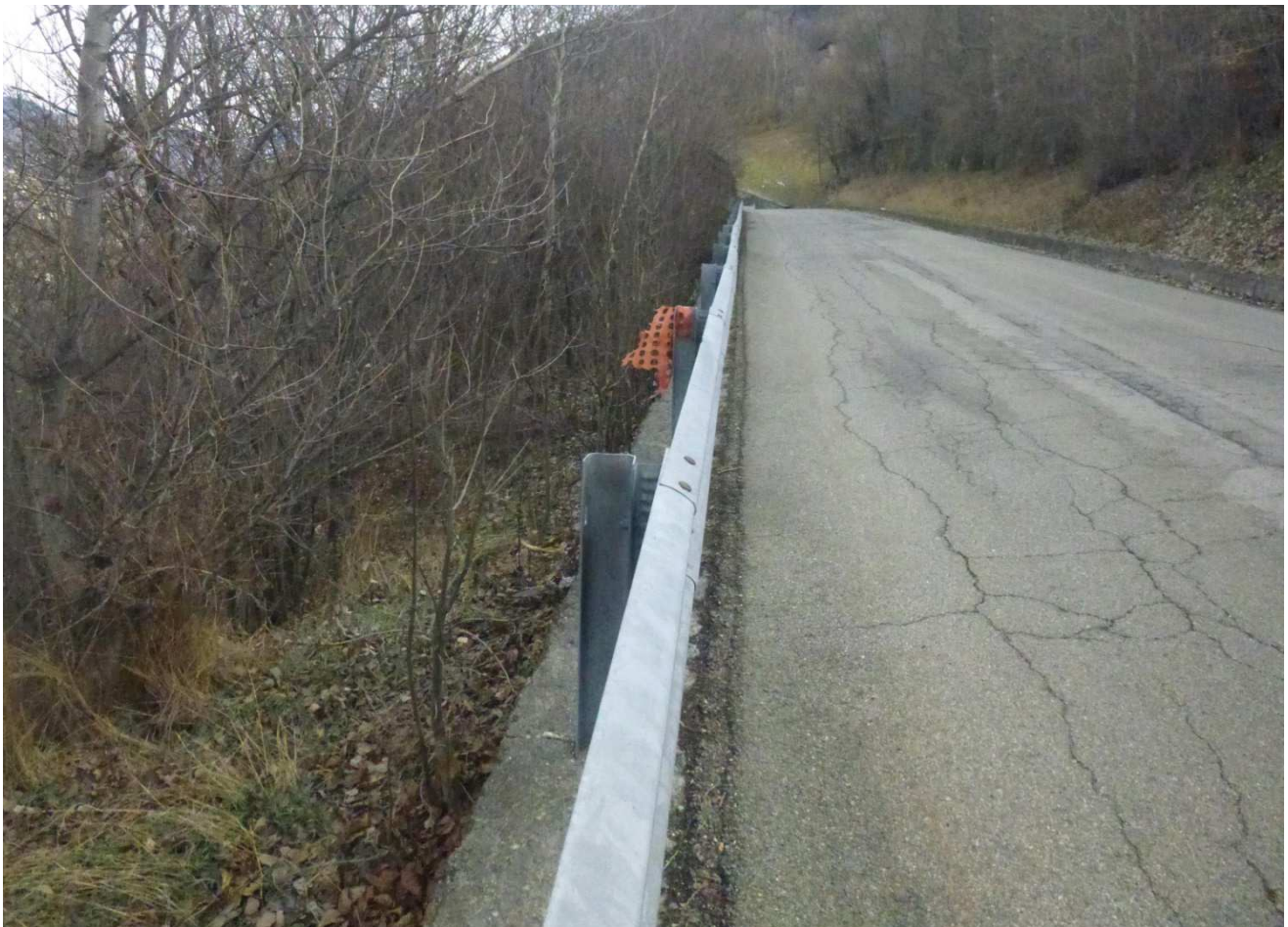


Foto 2B





Foto 3B

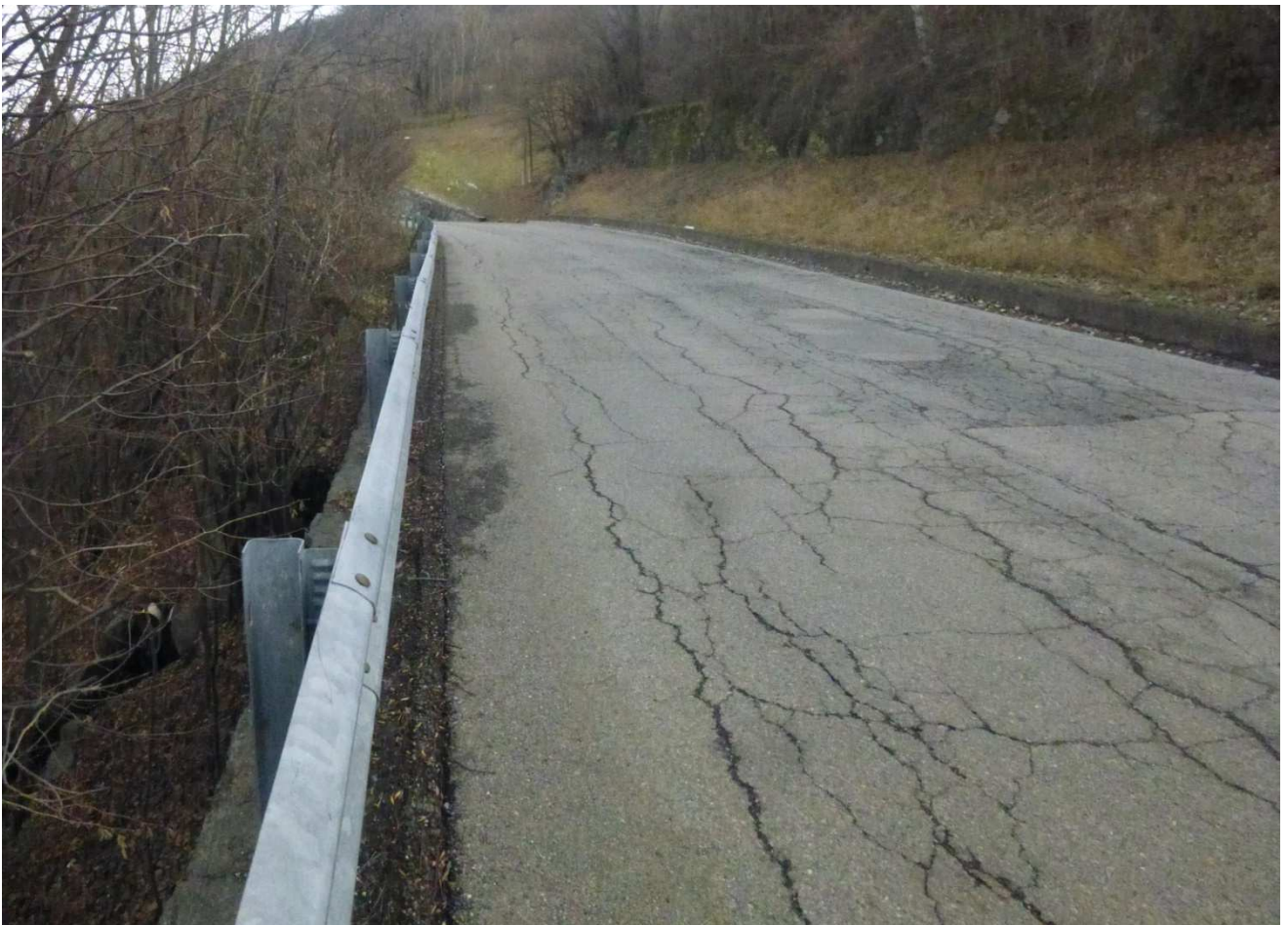


Foto 4B





Foto 5B



Foto 6B





Foto 7B

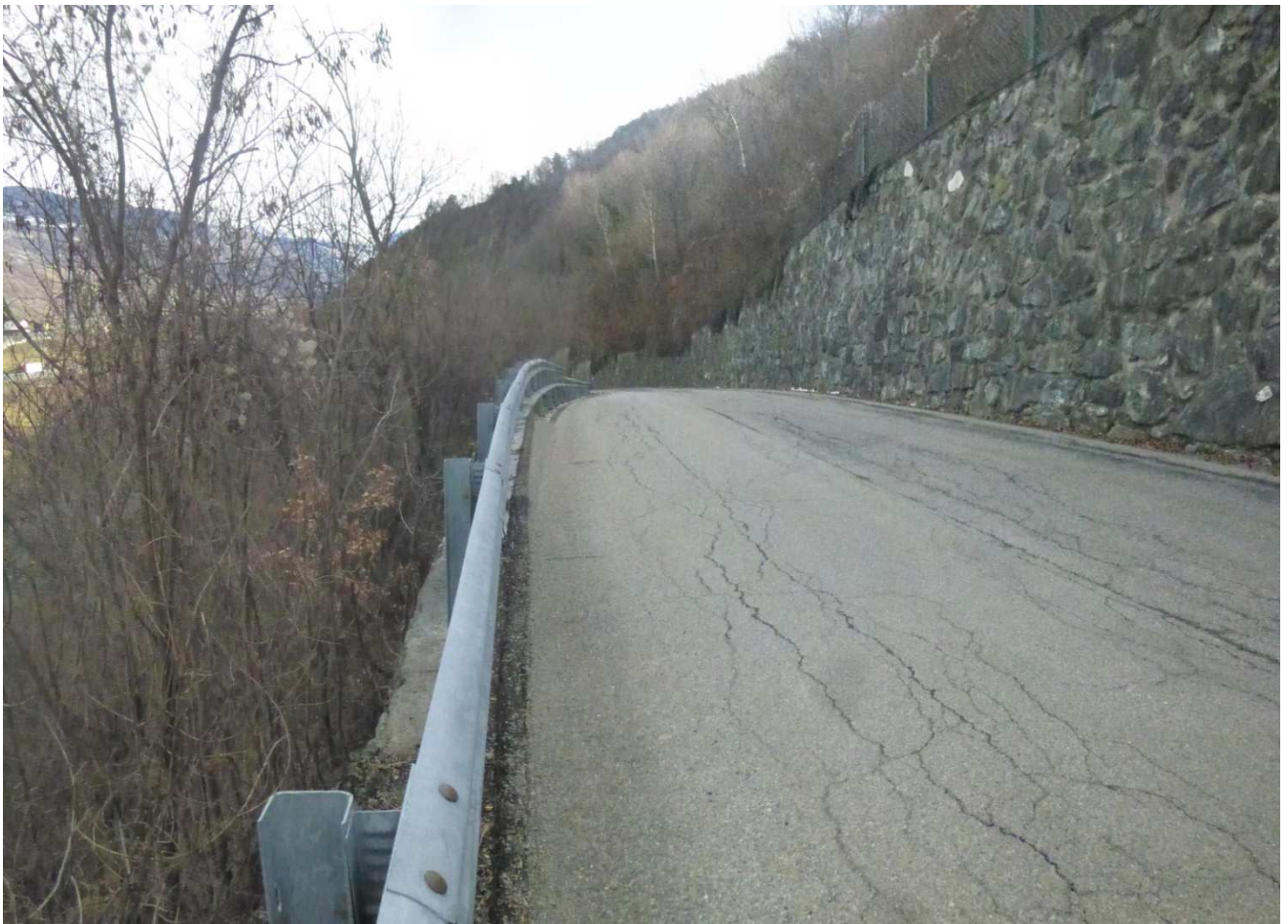


Foto 8B





Foto 9B

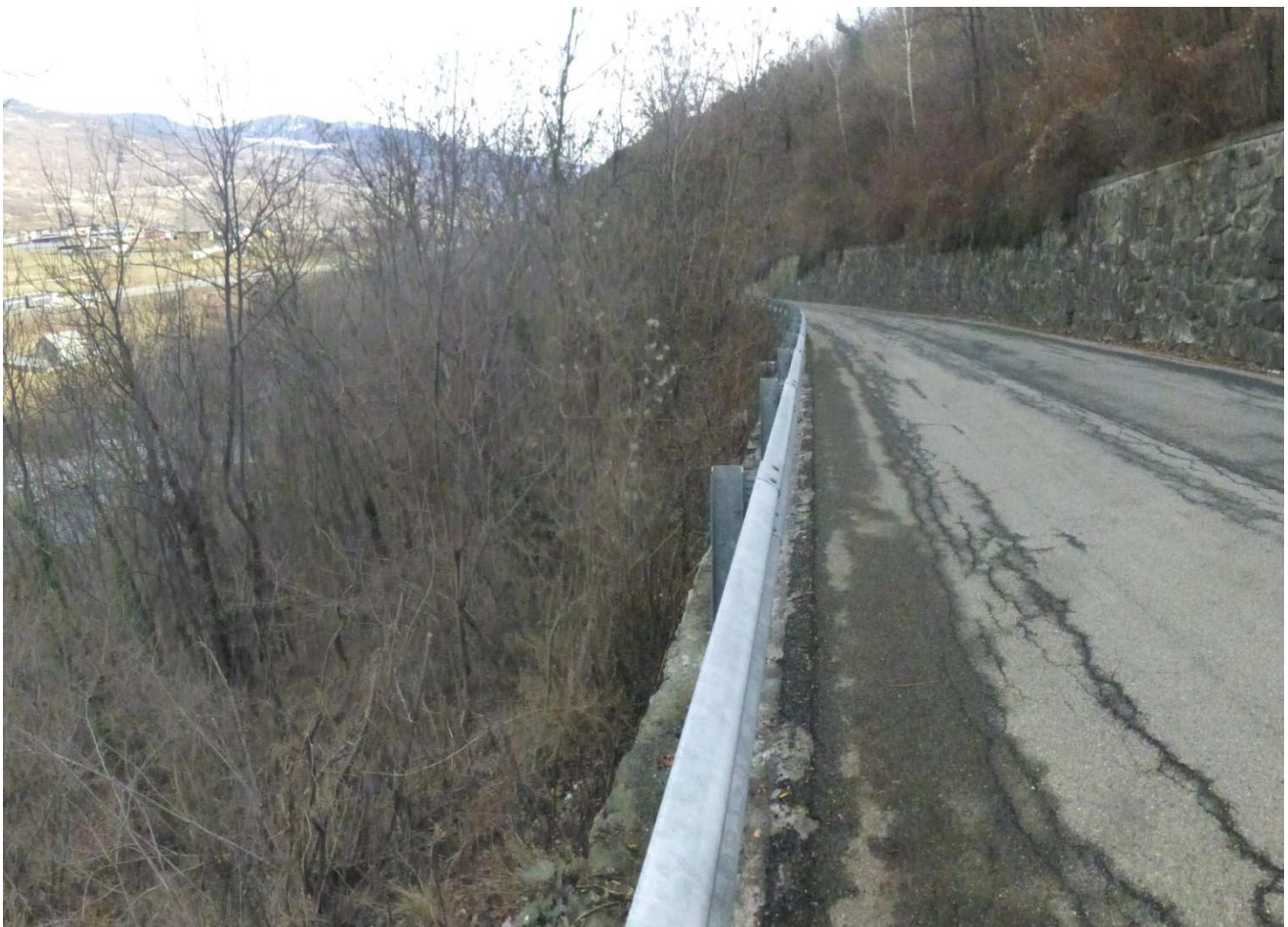


Foto 10B



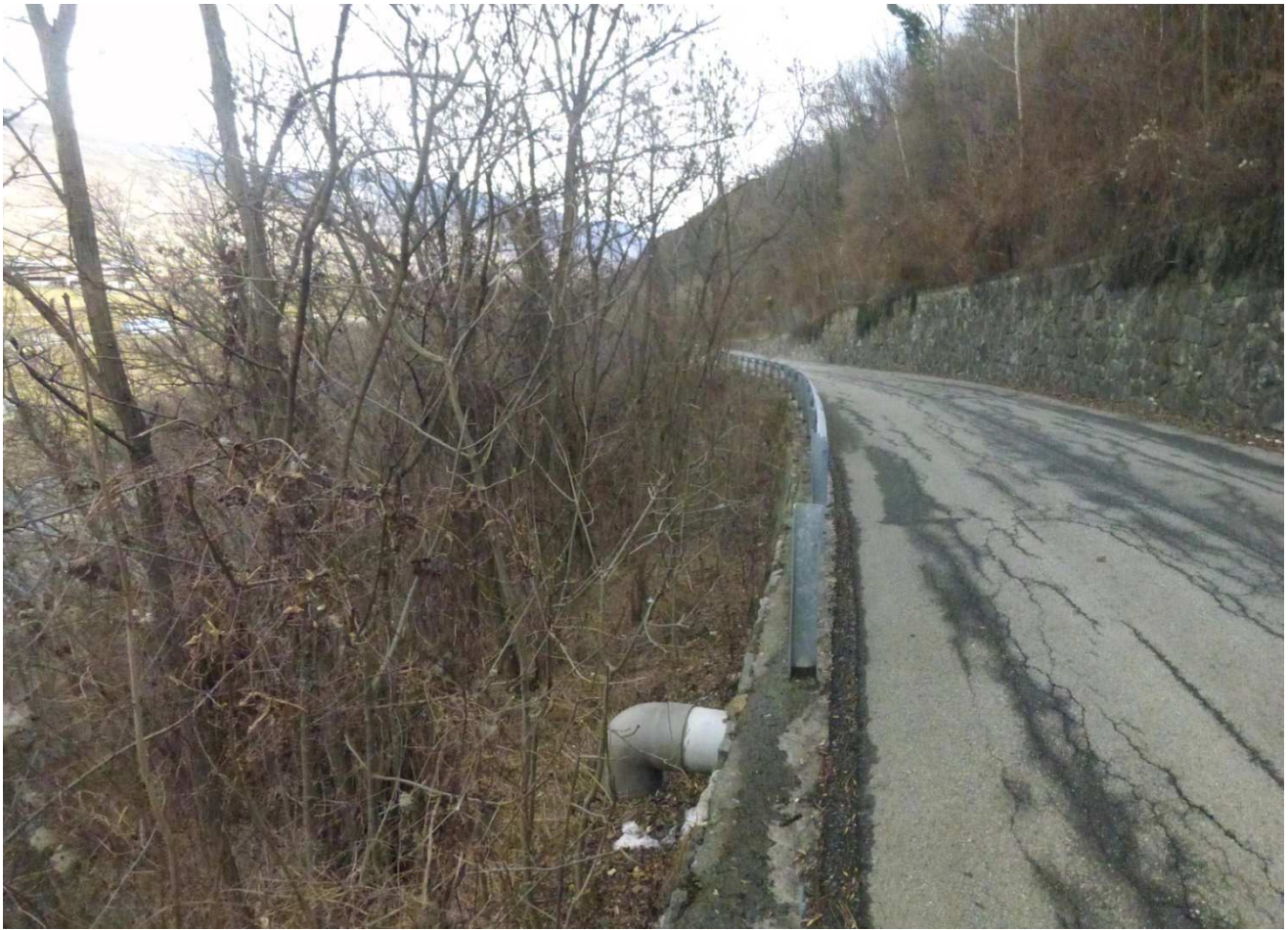


Foto 11B



Foto 12B





Foto 13B



Foto 14B





Foto 15B

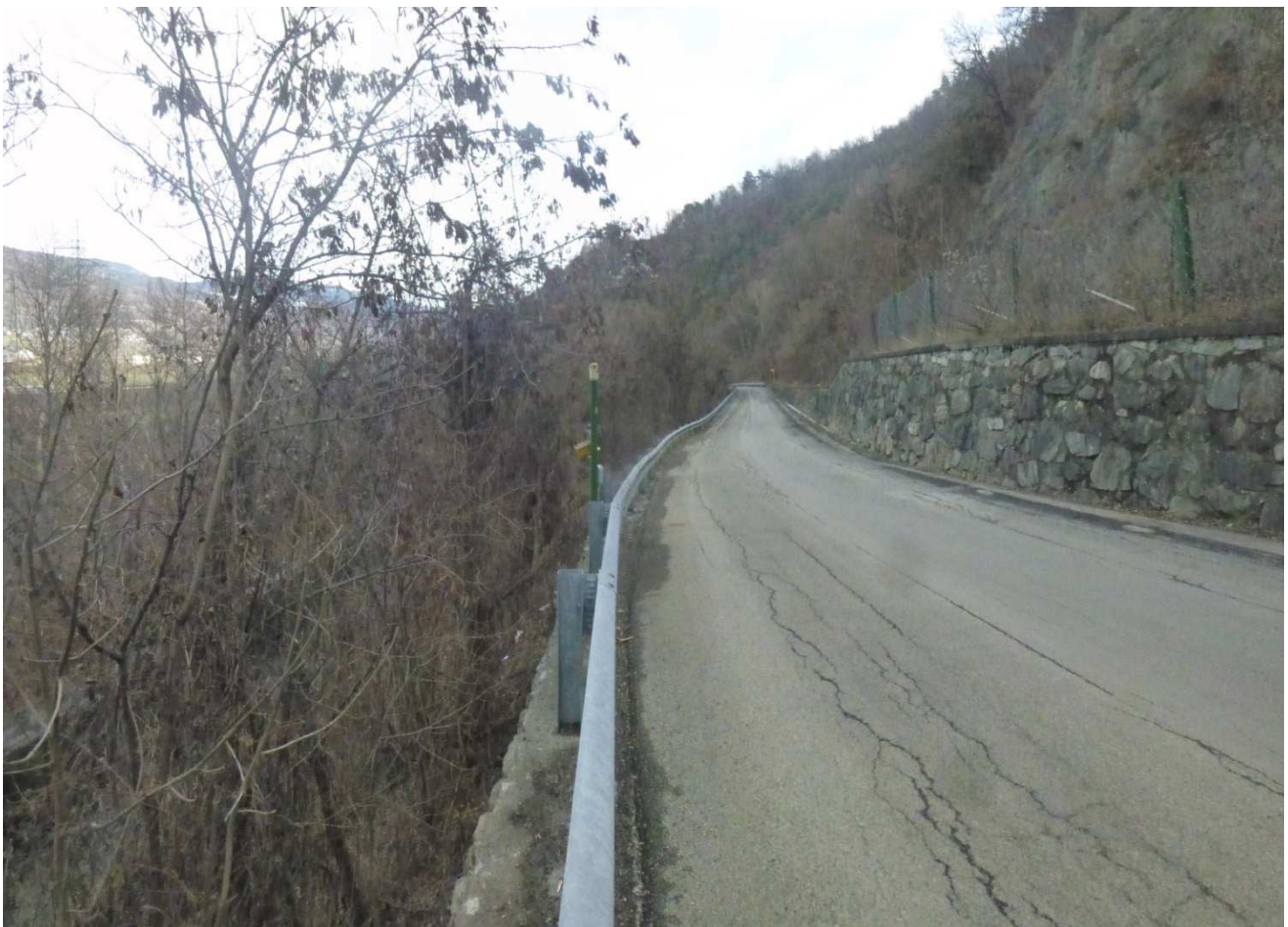


Foto 16B





Foto 17B



Foto 18B





Foto 19B



Foto 20B





Foto 21B



Foto 22B





Foto 23B



# RILIEVO FOTOGRAFICO

## PART. 4

### LATO SUD STRADA ENVERS PARTICOLARI DEL VERSANTE





Foto 1C



Foto 2C





Foto 3C



Foto 4C





Foto 5C



Foto 6C





Foto 7C



Foto 8C





Foto 9C



Foto 10C





Foto 11C



Foto 12C





Foto 13C



Foto 14C