

**REGIONE AUTONOMA DELLA VALLE D'AOSTA  
REGION AUTONOME DE LA VALLEÉ D'AOSTE**

UNITE' DES COMMUNES VALDOTAINES

**MONT-EMILIUS**

**MANUTENZIONE STRAORDINARIA E ADEGUAMENTO "VÉLODOIRE"**

CUP: H87H22000180007 - CIG: Z8D342F3D6

**PROGETTO DEFINITIVO**

**01**

**MAPPATURA DEGLI  
INTERVENTI**

**1:1.000**

*Committente:*

Unité des Communes Valdôtaines Mont-Emilius

*Raggruppamento Temporaneo di Professionisti (RTP):*

Arch. Andrea MARCHISIO (mandatario)

Ing. Flavio LOVATO

Arch. Sylvie CERISE

Dott. Forestale Duilio GAL

Dott. Geologo Stefano DE LEO

*Data:*

16 aprile 2022

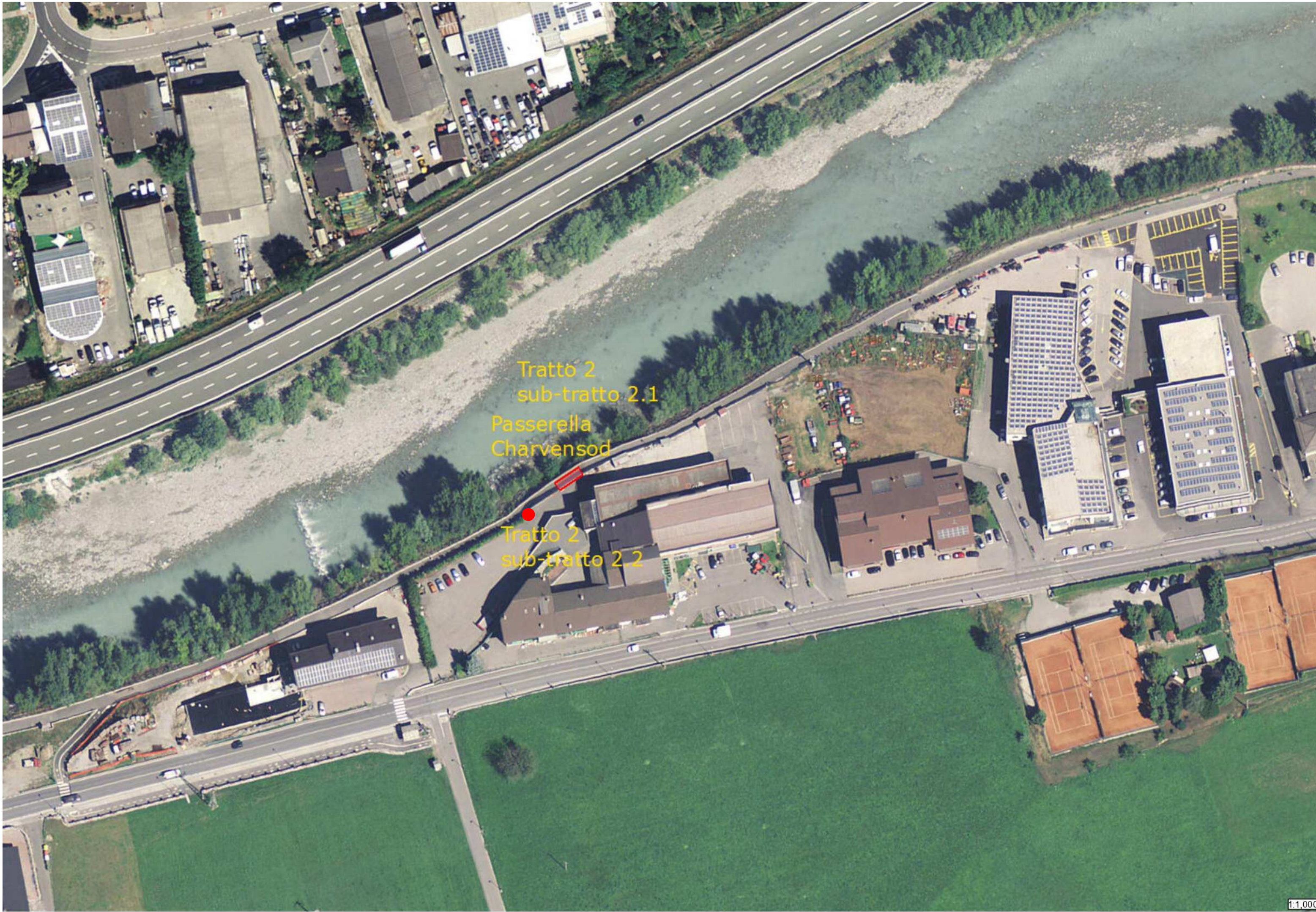


## LEGENDA

Tratti (1)	Sub-tratti	Lavorazioni
2	2.1	A - Intervento passerella Charvensod + F - rifacimento segnaletica orizzontale di mezzeria (discontinua o continua)
2	2.2	G2 - rifacimento segnaletica verticale di segnalazione
2	2.3	E2 - sistemazione separazione tra percorso ciclabile e proprietà adiacente in barriere New Jersey
3	3.1	C1 - rifacimento tratto di pavimentazione + F - rifacimento segnaletica orizzontale di mezzeria (discontinua o continua)
3	3.2	C1 - rifacimento tratto di pavimentazione + F - rifacimento segnaletica orizzontale di mezzeria (discontinua o continua)
3	3.3	C1 - rifacimento tratto di pavimentazione + F - rifacimento segnaletica orizzontale di mezzeria (discontinua o continua)
3	3.4	C1 - rifacimento tratto di pavimentazione + F - rifacimento segnaletica orizzontale di mezzeria (discontinua o continua)
3	3.5	C1 - rifacimento tratto di pavimentazione + F - rifacimento segnaletica orizzontale di mezzeria (discontinua o continua)
3	3.6	C1 - rifacimento tratto di pavimentazione + F - rifacimento segnaletica orizzontale di mezzeria (discontinua o continua)
3	3.7	C1 - rifacimento tratto di pavimentazione + F - rifacimento segnaletica orizzontale di mezzeria (discontinua o continua)
3	3.8	C1 - rifacimento tratto di pavimentazione + F - rifacimento segnaletica orizzontale di mezzeria (discontinua o continua)
3	3.9	B - Intervento in corrispondenza del viadotto dell'autostrada a Pollein
3	3.9bis	C0.b - Nuovo "tappeto" + F - rifacimento segnaletica orizzontale di mezzeria (discontinua o continua)
3	3.10	C0.b - Nuovo "tappeto" + F - rifacimento segnaletica orizzontale di mezzeria (discontinua o continua)
3	3.11	C1 - rifacimento tratto di pavimentazione + F - rifacimento segnaletica orizzontale di mezzeria (discontinua o continua)
3	3.12	C1 - rifacimento tratto di pavimentazione + F - rifacimento segnaletica orizzontale di mezzeria (discontinua o continua)
3	3.13	G2 - rifacimento segnaletica verticale di segnalazione
3	3.14	C1 - rifacimento tratto di pavimentazione + F - rifacimento segnaletica orizzontale di mezzeria (discontinua o continua)
3	3.15	C1 - rifacimento tratto di pavimentazione + F - rifacimento segnaletica orizzontale di mezzeria (discontinua o continua)
4	4.1	C1 - rifacimento tratto di pavimentazione + F - rifacimento segnaletica orizzontale di mezzeria (discontinua o continua)
4	4.2	C1 - rifacimento tratto di pavimentazione + F - rifacimento segnaletica orizzontale di mezzeria (discontinua o continua)
4	4.3	C1 - rifacimento tratto di pavimentazione + F - rifacimento segnaletica orizzontale di mezzeria (discontinua o continua)
4	4.4	C1 - rifacimento tratto di pavimentazione + F - rifacimento segnaletica orizzontale di mezzeria (discontinua o continua)
4	4.5	G2 - rifacimento segnaletica verticale di segnalazione
4	4.6	C1 - rifacimento tratto di pavimentazione + F - rifacimento segnaletica orizzontale di mezzeria (discontinua o continua)
4	4.7	C0.b - Nuovo "tappeto" + F - rifacimento segnaletica orizzontale di mezzeria (discontinua o continua)
4	4.8	C1 - rifacimento tratto di pavimentazione + F - rifacimento segnaletica orizzontale di mezzeria (discontinua o continua)
4	4.10	G2 - rifacimento segnaletica verticale di segnalazione
4	4.11	C1 - rifacimento tratto di pavimentazione + F - rifacimento segnaletica orizzontale di mezzeria (discontinua o continua)
4	4.12	C1 - rifacimento tratto di pavimentazione + F - rifacimento segnaletica orizzontale di mezzeria (discontinua o continua)
4	4.13	C0.b - Nuovo "tappeto" + F - rifacimento segnaletica orizzontale di mezzeria (discontinua o continua)
4	4.14	C0.b - Nuovo "tappeto" + F - rifacimento segnaletica orizzontale di mezzeria (discontinua o continua)
4	4.15	C1 - rifacimento tratto di pavimentazione + F - rifacimento segnaletica orizzontale di mezzeria (discontinua o continua)
4	4.16	C1 - rifacimento tratto di pavimentazione + F - rifacimento segnaletica orizzontale di mezzeria (discontinua o continua)
4	4.17	C1 - rifacimento tratto di pavimentazione + F - rifacimento segnaletica orizzontale di mezzeria (discontinua o continua)
5	5.1	C1 - rifacimento tratto di pavimentazione + F - rifacimento segnaletica orizzontale di mezzeria (discontinua o continua)
6	6.1	C1 - rifacimento tratto di pavimentazione + F - rifacimento segnaletica orizzontale di mezzeria (discontinua o continua)
9	9.1	G3 - rifacimento pannello informativo
10	10.1.a	C0a - Colatura di bitume
10	10.1.b	C1 - rifacimento tratto di pavimentazione + F - rifacimento segnaletica orizzontale di mezzeria (discontinua o continua)
10	10.1.b.bis	D0a - Intervento su parapetto (cementazione appoggi)
10	10.1.c	C1 - rifacimento tratto di pavimentazione + F - rifacimento segnaletica orizzontale di mezzeria (discontinua o continua)
10	10.1.d	C1 - rifacimento tratto di pavimentazione + F - rifacimento segnaletica orizzontale di mezzeria (discontinua o continua)
10	10.1.e	C1 - rifacimento tratto di pavimentazione + F - rifacimento segnaletica orizzontale di mezzeria (discontinua o continua)
10	10.1.f	C1 - rifacimento tratto di pavimentazione + F - rifacimento segnaletica orizzontale di mezzeria (discontinua o continua)
10	10.1.g	C1 - rifacimento tratto di pavimentazione + F - rifacimento segnaletica orizzontale di mezzeria (discontinua o continua)
11	11.7.bis	C1 - rifacimento tratto di pavimentazione + F - rifacimento segnaletica orizzontale di mezzeria (discontinua o continua)

**(1) Tratti:**

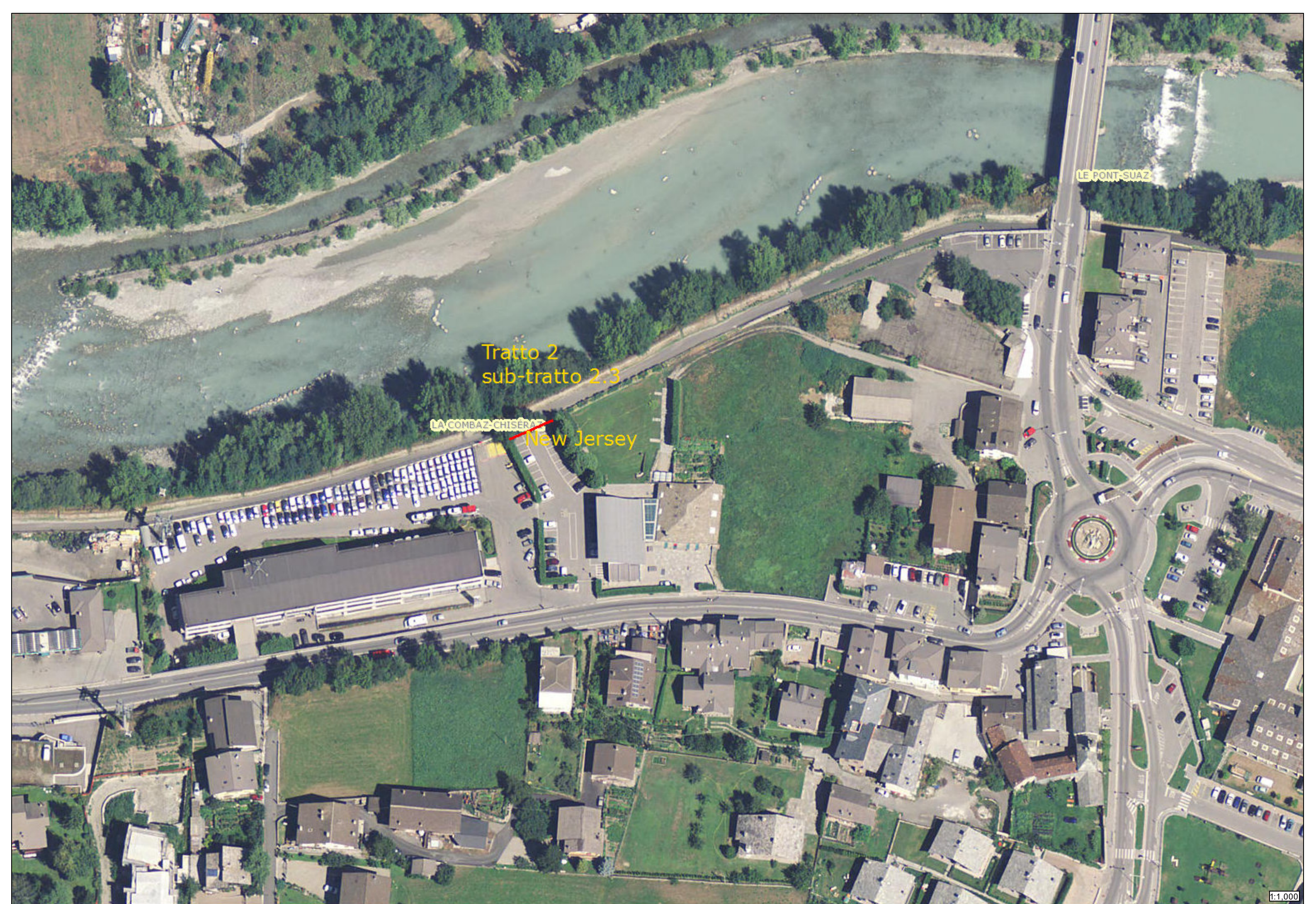
- 2 - dall'area sportivo-ricreativa di Gressan al Pont-Suaz a Charvensod
- 3 - dal Pont-Suaz a Charvensod alla Grande-Place a Pollein
- 4 - dalla Grande-Place a Pollein ai laghetti di Brissogne
- 5 - dai laghetti di Brissogne al ponte sulla Dora Baltea a Brissogne
- 6 - dal ponte sulla Dora Baltea a Brissogne all'area sportivo-ricreativa di Saint-Marcel
- 9 - dal canale CVA al cimitero di Fénis
- 10 - collegamento all'area per sport tradizionali di Nus
- 11 - anello di Fénis



Tratto 2  
sub-tratto 2.1

Passerella  
Charvensod

Tratto 2  
sub-tratto 2.2



Tratto 2  
sub-tratto 2.3

LA COMBAZ-CHISERAZ

New Jersey

LE PONT-SUAZ

1:1.000



Tratto 3  
sub-tratto 3.1

Tratto 3  
sub-tratto 3.2

1:1.000



Tratto 3  
sub-tratto 3.3

Tratto 3  
sub-tratto 3.4

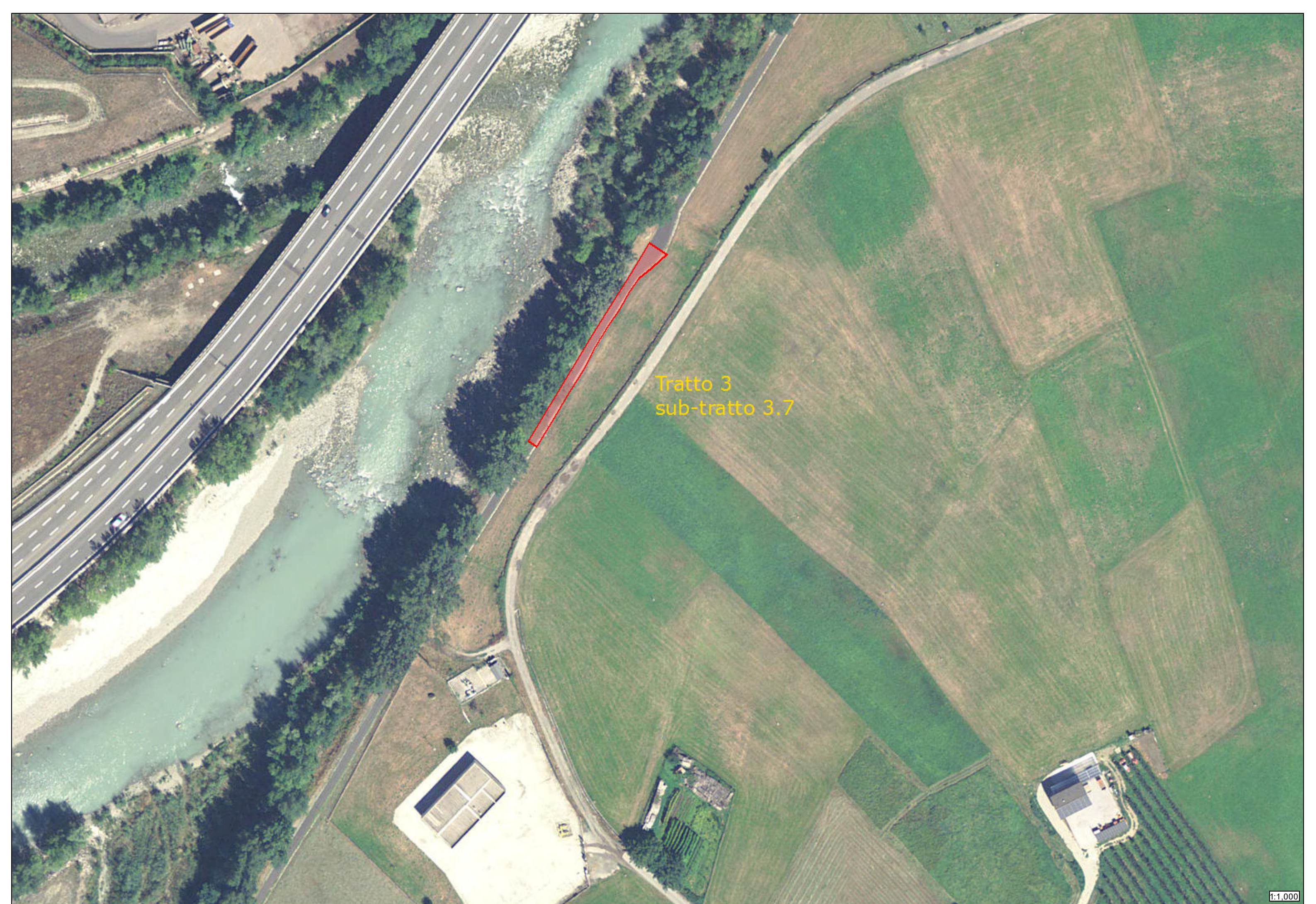


Tratto 3  
sub-tratto 3.5

Tratto 3  
sub-tratto 3.6

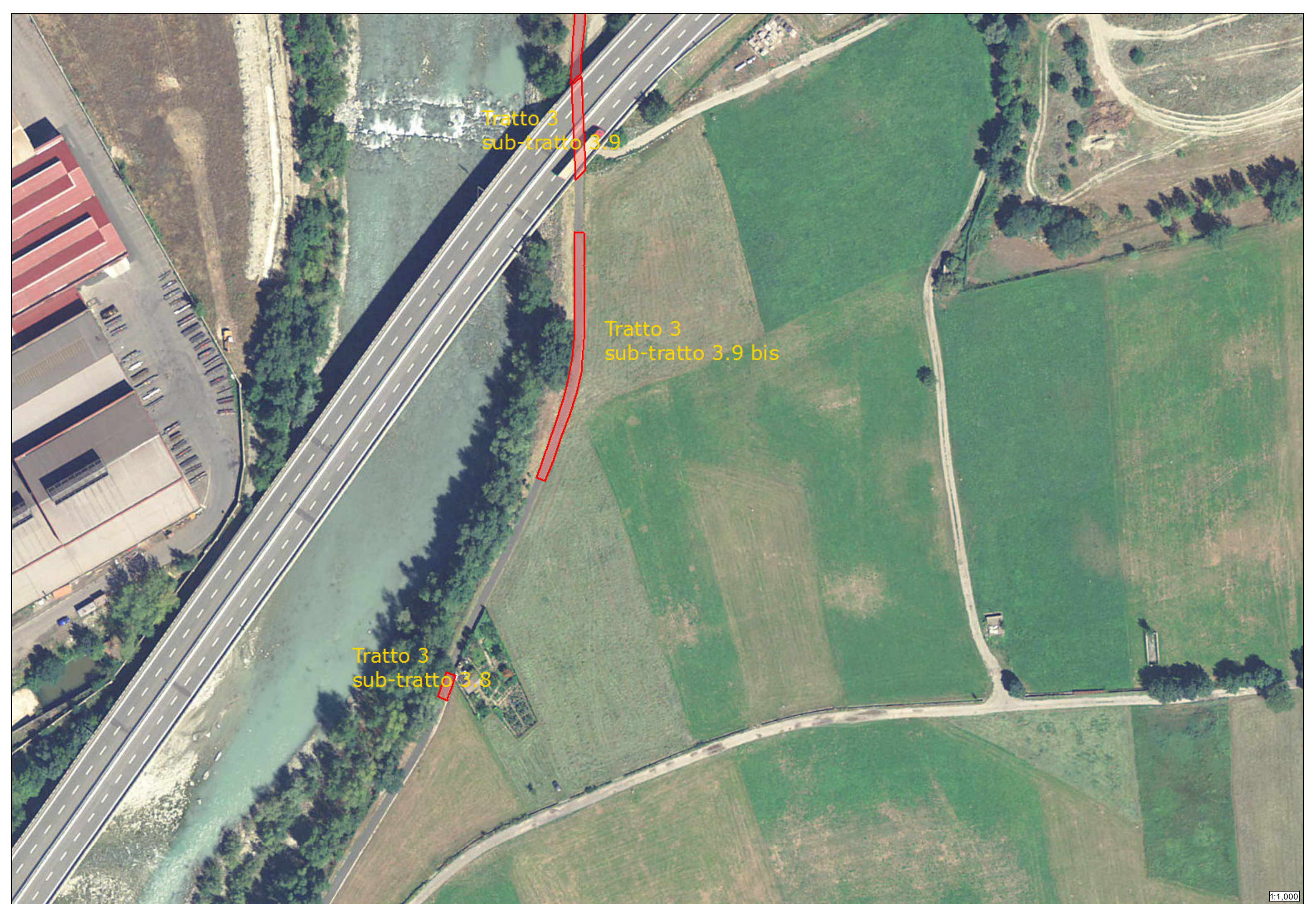
1:1,000





Tratto 3  
sub-tratto 3.7

1:1.000

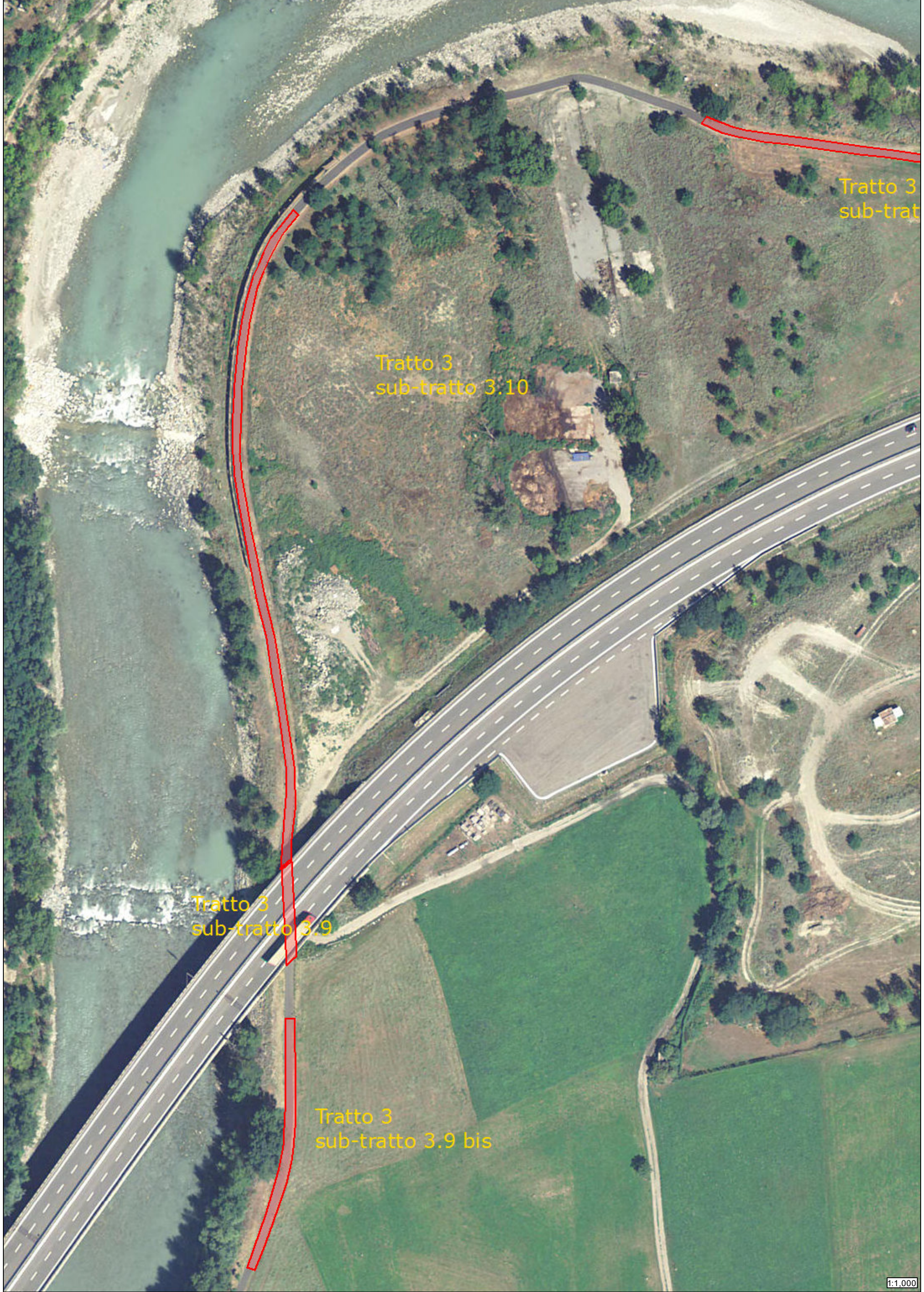


Tratto 3  
sub-tratto 3.9

Tratto 3  
sub-tratto 3.9 bis

Tratto 3  
sub-tratto 3.8

1:1.000



Tratto 3  
sub-trat

Tratto 3  
sub-tratto 3.10

Tratto 3  
sub-tratto 3.9

Tratto 3  
sub-tratto 3.9 bis

1:1.000



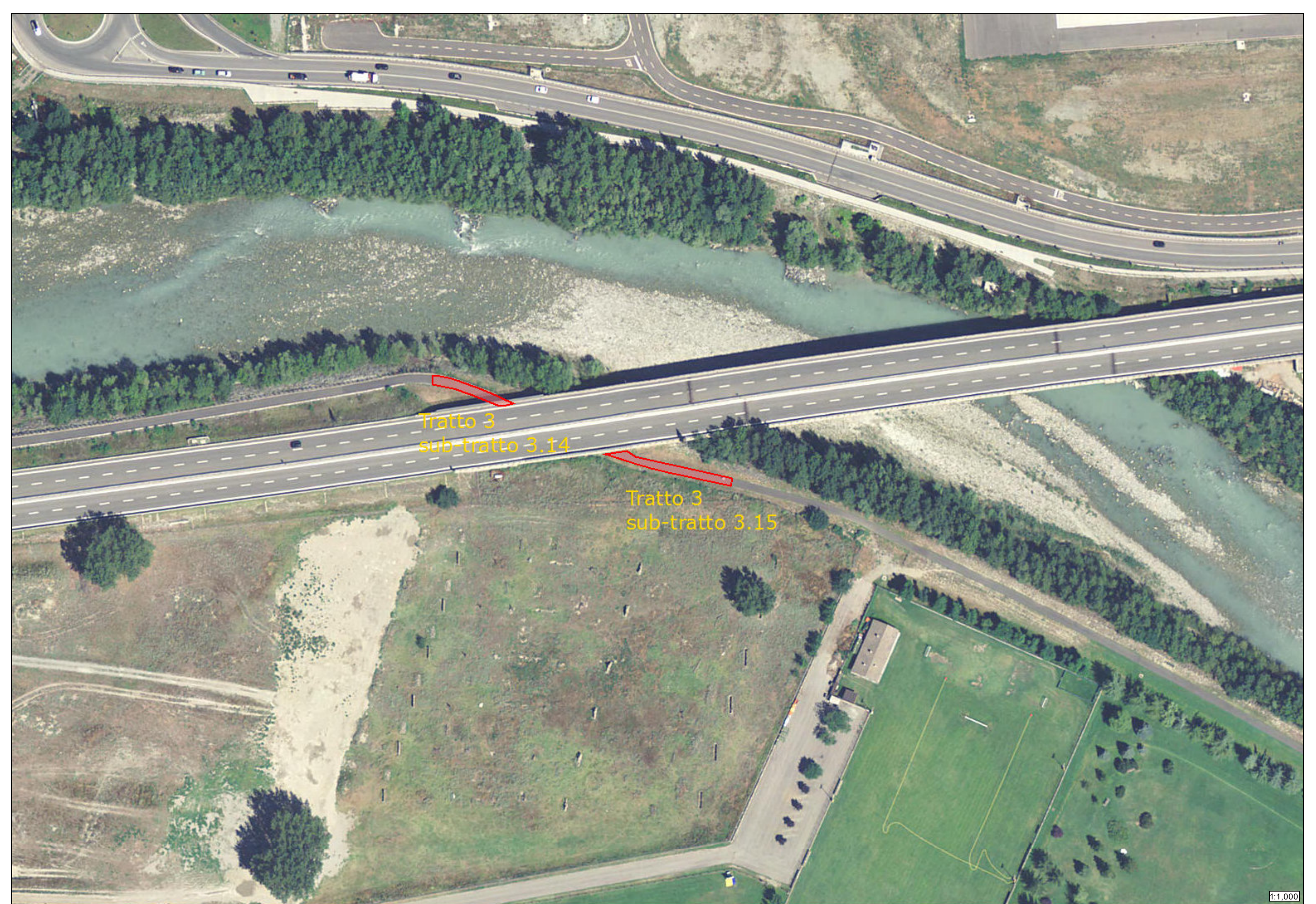
Tratto 3  
sub-tratto 3.11

Tratto 3  
sub-tratto 3.12

3.10

1:1.000

Tratto 3  
sub-tratto 3.13



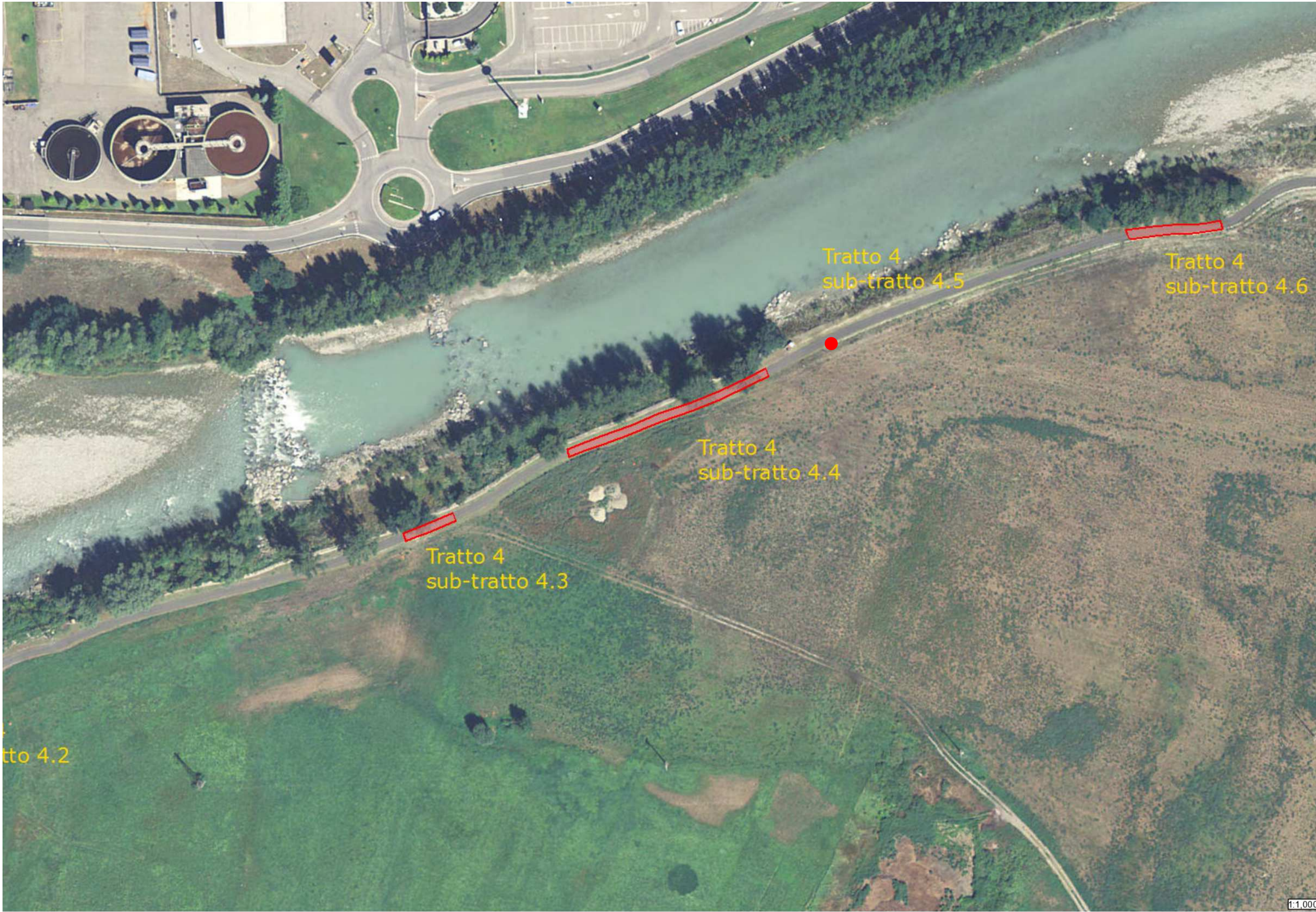
1:1,000



Tratto 4  
sub-tratto 4.1

Tratto 4  
sub-tratto 4.2

1:1.000



Tratto 4  
sub-tratto 4.5

Tratto 4  
sub-tratto 4.6

Tratto 4  
sub-tratto 4.4

Tratto 4  
sub-tratto 4.3

Tratto 4.2





Tratto 4  
sub-tratto 4.6

Tratto 4  
sub-tratto 4.7

Tratto 4  
sub-tratto 4.8

1:1.000

Tratto 4  
sub-tratto 4.10



Tratto 4  
sub-tratto 4.11





Tratto 4  
sub-tratto 4.13

Tratto 4  
sub-tratto 4.12

1:1.000



Tratto 4  
sub-tratto 4.14

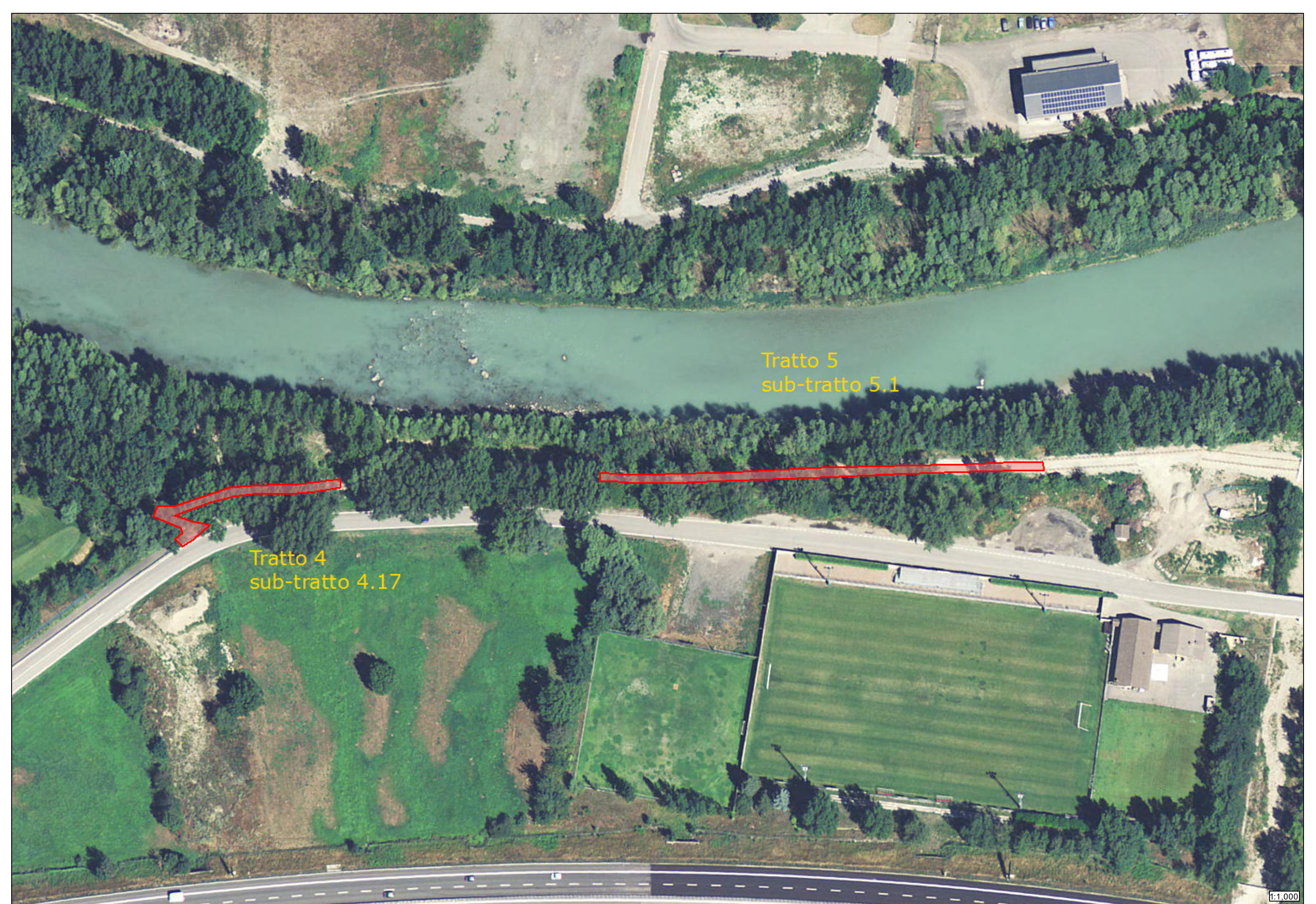
Tratto 4  
sub-tratto 4.15

LES ILES

1:1.000



Tratto 4  
sub-tratto 4.16



Tratto 5  
sub-tratto 5.1

Tratto 4  
sub-tratto 4.17

1:1,000



Tratto 6  
sub-tratto 6.1

1:1.000

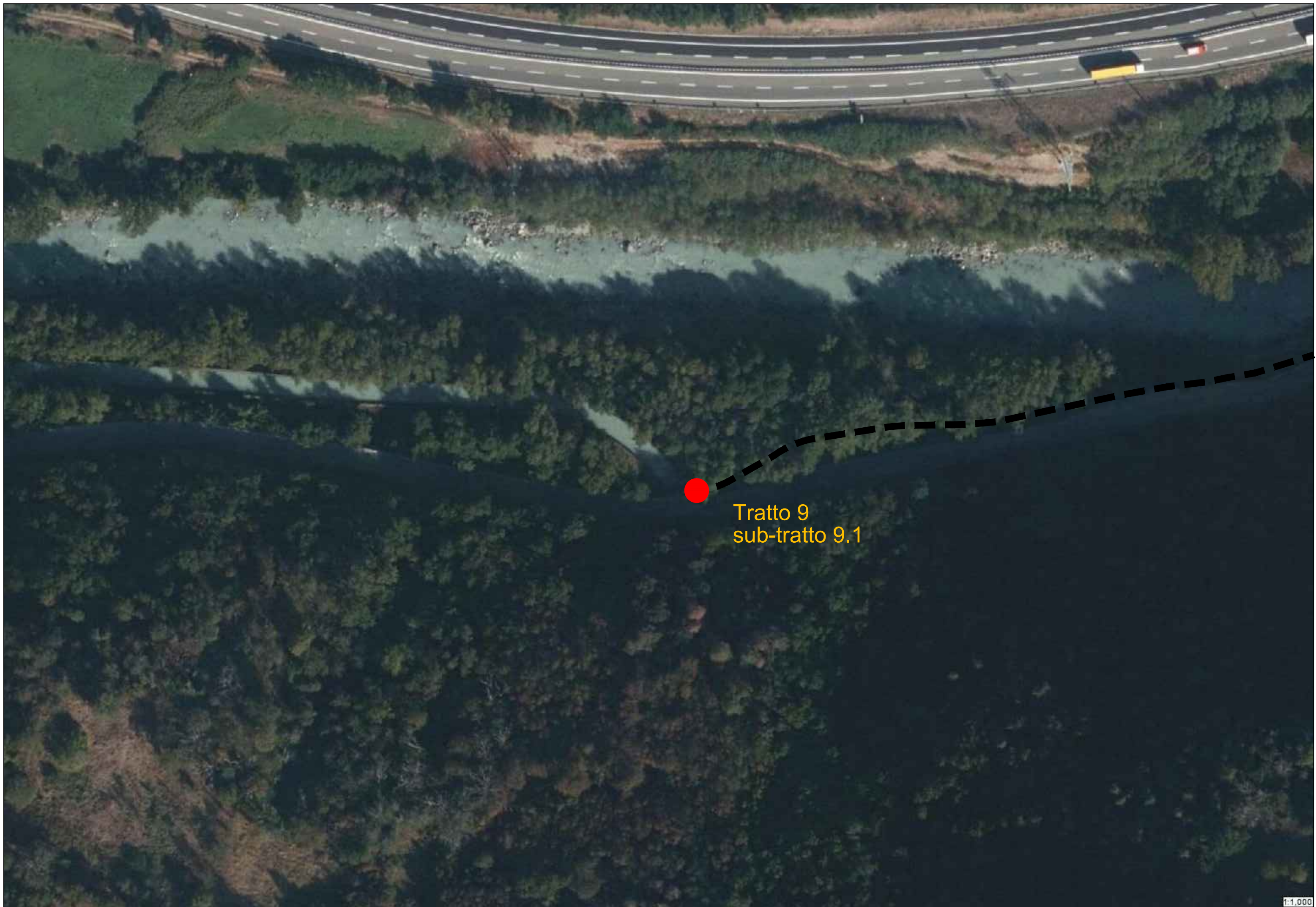


Tratto 9  
sub-tratto 9.1





Tratto 9  
sub-tratto 9.1



Tratto 9  
sub-tratto 9.1

Tratto 10  
sub-tratto 10.1.d

Tratto 10  
sub-tratto 10.1.c

Tratto 10  
sub-tratto 10.1.a

Tratto 10  
sub-tratto 10.1.b  
sub-tratto 10.1bis

Tratto 10  
sub-tratto 10.1.g

Tratto 10  
sub-tratto 10.1.f

Tratto 10  
sub-tratto 10.1.e

Tratto 10  
sub-tratto



Tratto 11  
sub-tratto 11.7bis