



PROVA PRATICA – 1

PROVA SEGNALETICA – Il candidato tra il materiale messo a disposizione dalla commissione proceda all'allestimento mediante la segnaletica di un **"cantiere mobile stradale di brevissima durata"** al fine di consentire la pulizia della caditoia inserita all'interno dello stesso pozzetto.

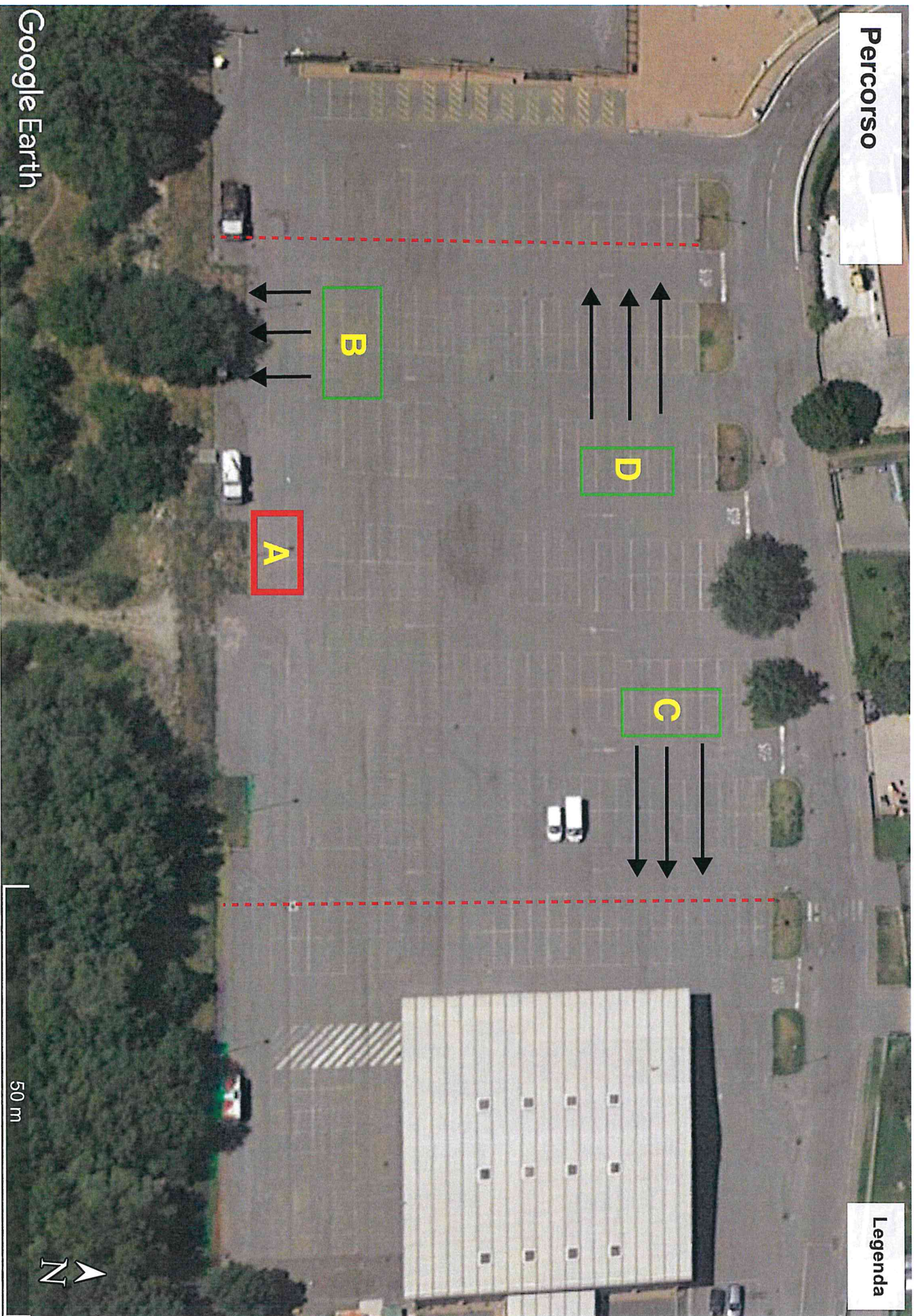
PROVA DI LAVORI – Il candidato tra il materiale messo a disposizione dalla commissione proceda all'identificazione tra quelli presenti, di attrezzi e dispositivi necessari per effettuare **"operazioni di foratura"** di traverse in legno ed effettui l'operazione completa di montaggio e successivo smontaggio del materiale individuato.

PROVA DI GUIDA – Rispettando la segnaletica orizzontale e verticale, il candidato **dal punto di partenza "A" arrivi al punto "D" parcheggiando in marcia avanti** (posto individuato dai birilli). Il candidato simuli tre "spazzate" frontali nello stesso verso **senza effettuare inversione di marcia. Successivamente** simuli l'uscita fino alla strada e successivamente riporti il mezzo nella posizione iniziale.

Handwritten signature in blue ink, appearing to read "Pierluigi Abecchi".

PERCORSO

Legenda



Google Earth

50 m





PROVA PRATICA – 2

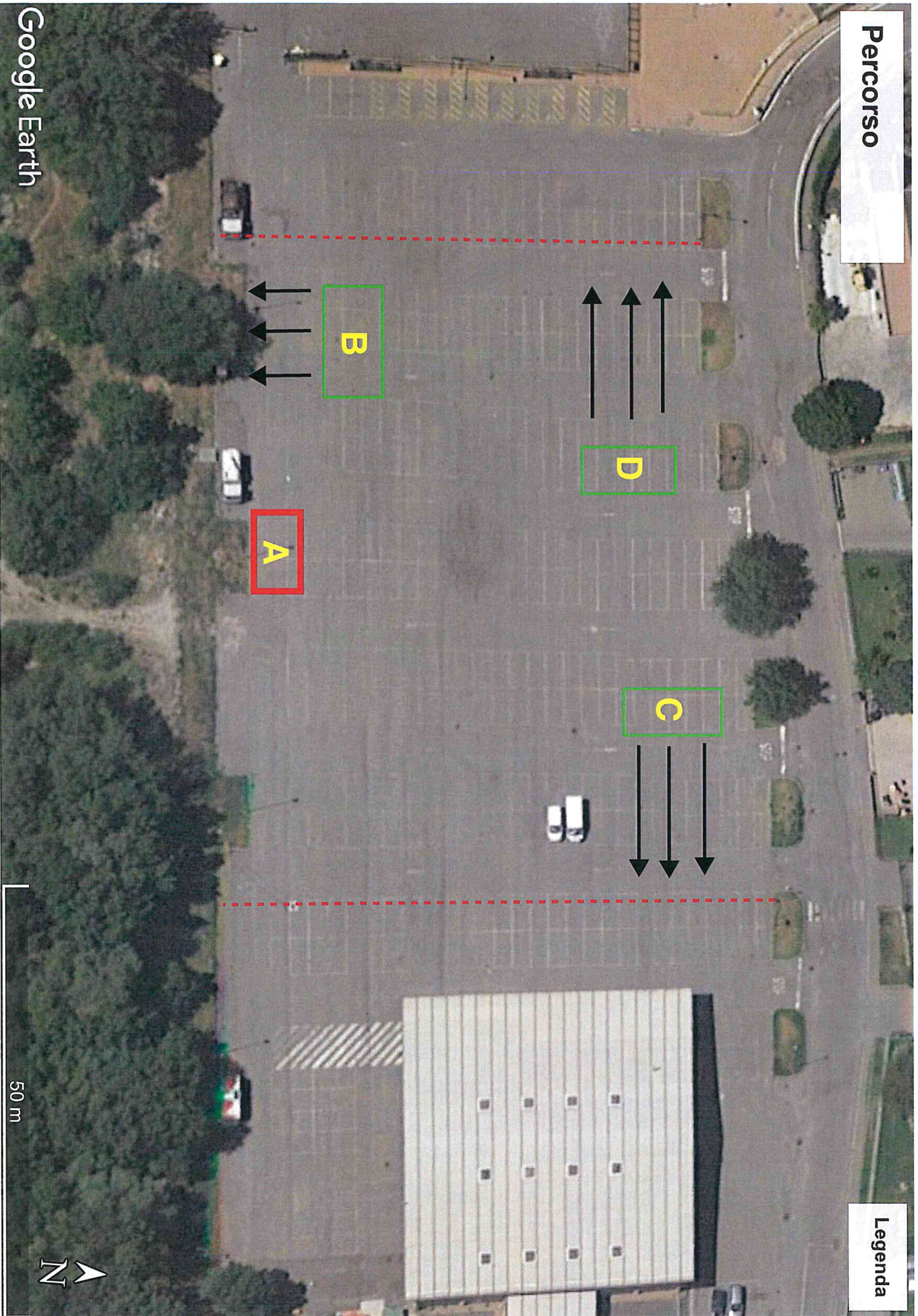
PROVA SEGNALETICA – Il candidato tra il materiale messo a disposizione dalla commissione proceda all'identificazione tra quelli presenti di un segnale di **"divieto di transito"** e successivamente proceda all'installazione su una idonea piantana posizionandola nel primo stallo all'ingresso del piazzale.

PROVA DI LAVORI – Il candidato tra il materiale messo a disposizione dalla commissione proceda all'identificazione tra quelli presenti, di attrezzi e dispositivi necessari per effettuare **"operazioni di taglio di piastrelle ceramiche"** ed effettui l'operazione completa di montaggio e successivo smontaggio del materiale individuato.

PROVA DI GUIDA – Rispettando la segnaletica orizzontale e verticale, il candidato **dal punto di partenza "A" arrivi al punto "B"**. Il candidato simuli tre "spazzate" nello stesso verso della corsia ove si è presenti **senza effettuare inversione di marcia, e successivamente** simuli l'uscita fino alla strada per riportare il mezzo nella posizione iniziale rispettando la segnaletica orizzontale e verticale.

Percorso

Legenda



Google Earth

50 m





PROVA PRATICA – 3

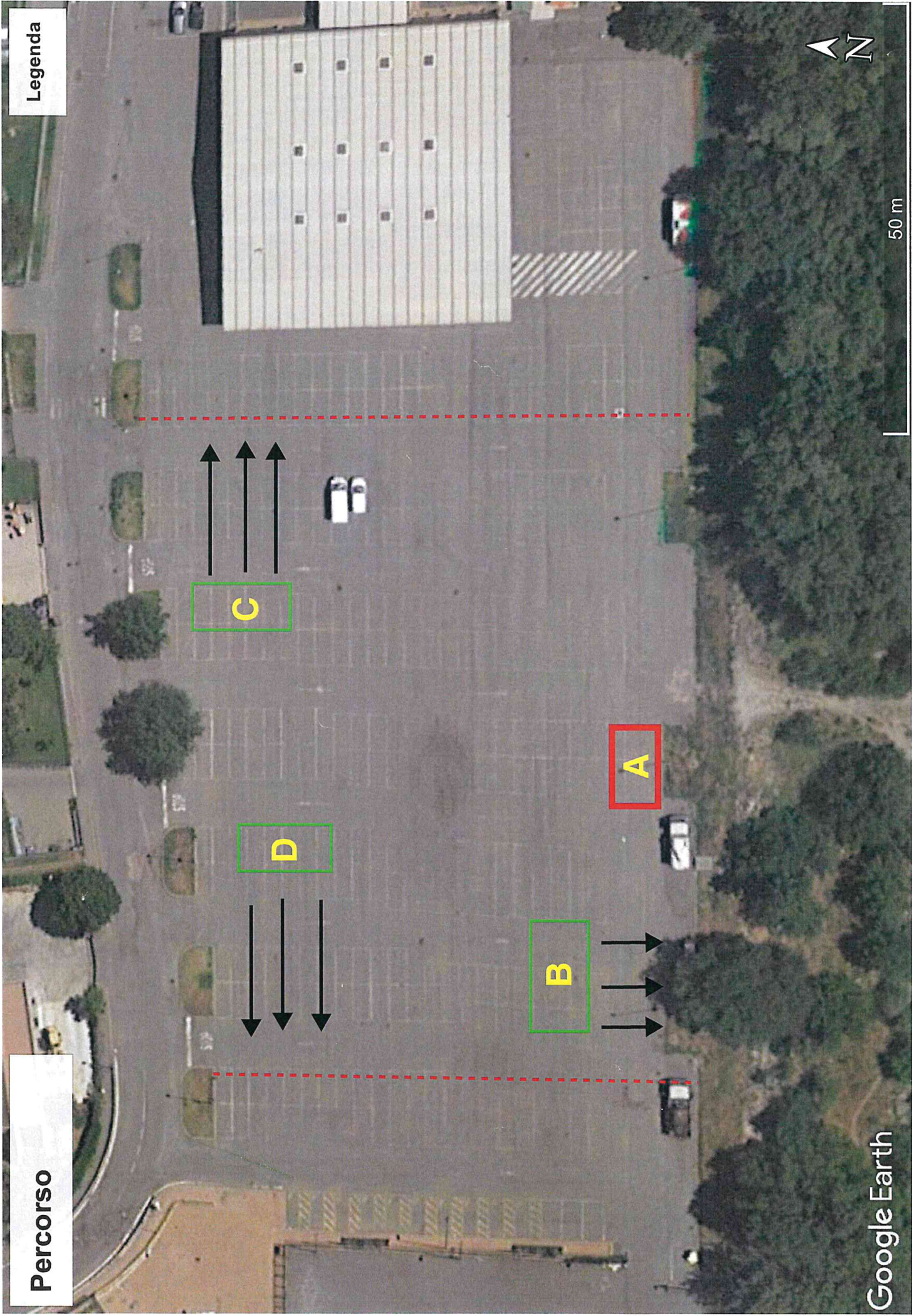
PROVA SEGNALETICA – Il candidato tra il materiale messo a disposizione dalla commissione proceda all'allestimento mediante la segnaletica di un **"cantiere stradale in notturna su strada urbana"** al fine di consentire all'interno di un pozzetto esistente del rifacimento delle opere idrauliche.

PROVA DI LAVORI – Il candidato tra il materiale messo a disposizione dalla commissione proceda all'identificazione tra quelli presenti, di attrezzi e dispositivi necessari per **"installare un contatore dell'acqua"** mediante tubazioni in polietilene ed effettui l'operazione completa di montaggio e successivo smontaggio.

PROVA DI GUIDA – Rispettando la segnaletica orizzontale e verticale, il candidato **dal punto di partenza "A" arrivi al punto "C" parcheggiando in retromarcia** (posto individuato dai birilli). Il candidato simuli tre "spazzate" frontali nello stesso verso. **Successivamente riprenda la marcia** e riporti il mezzo nella posizione iniziale rispettando la segnaletica orizzontale e verticale.

Percorso

Legenda



Google Earth

50 m